

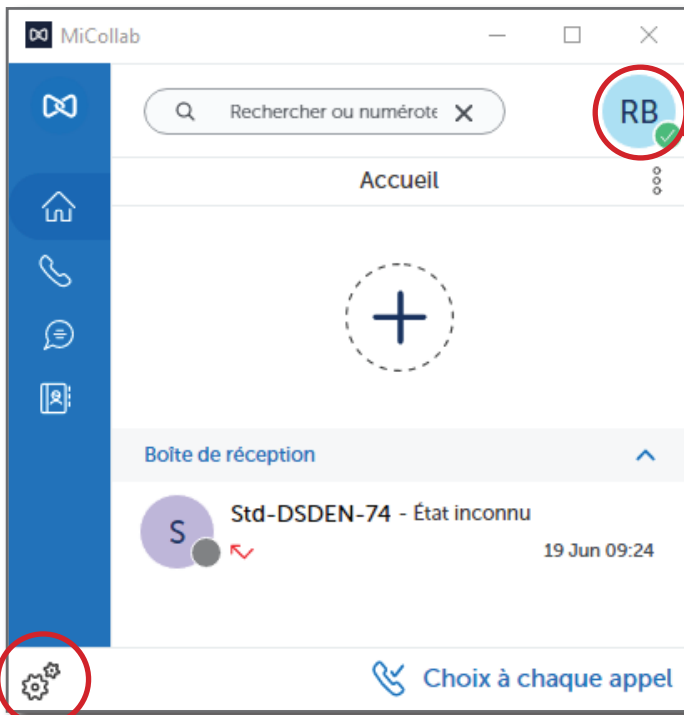
# CONFIGURER MICOLLAB V9.7.25

Démarrez l'application en cliquant sur l'icône



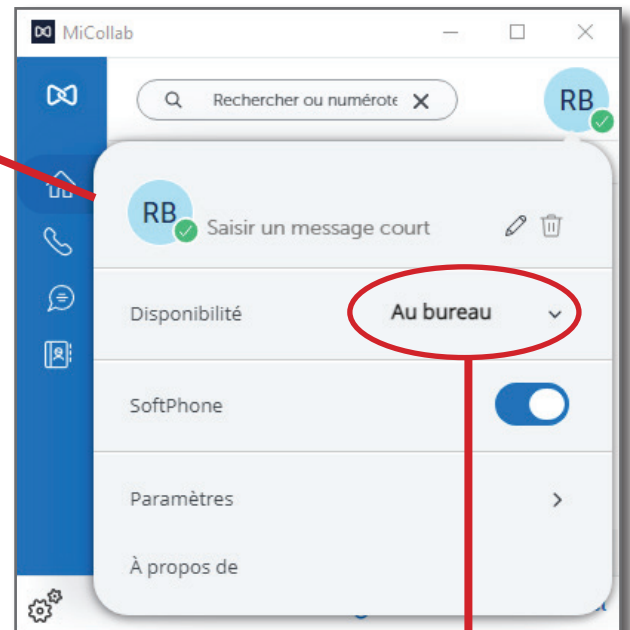
**Premier démarrage de l'application :**  
voir au dos de cette feuille !

## Écran d'accueil MiCollab



## Configurer le mode de travail

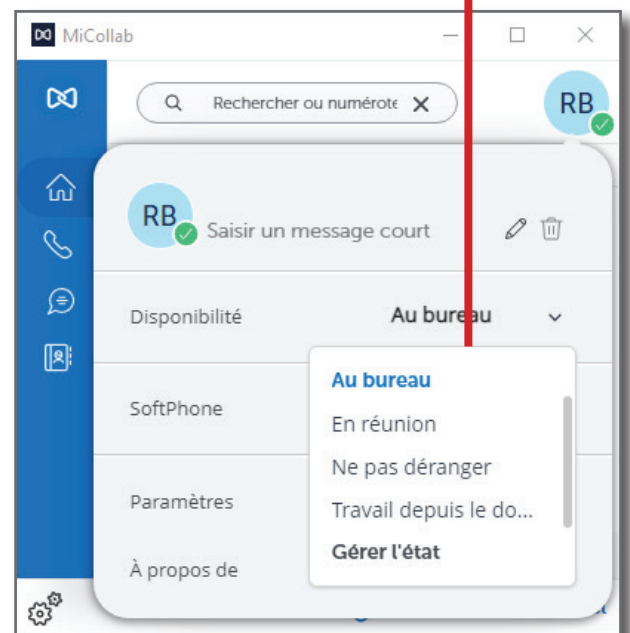
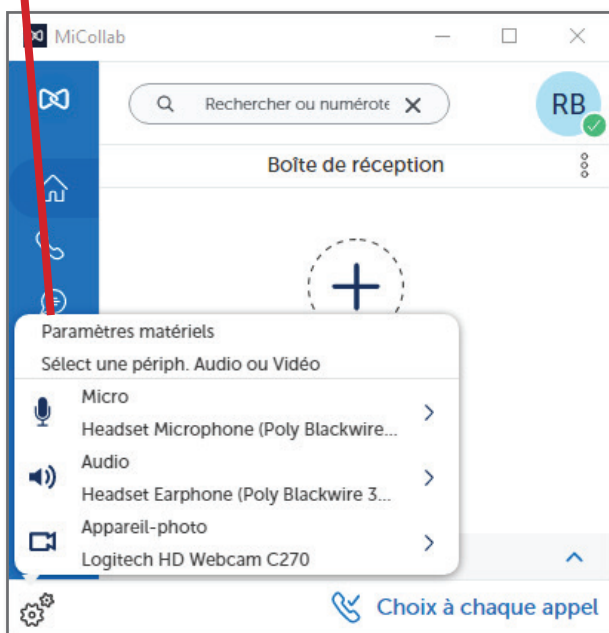
Cliquez sur vos initiales en haut à droite :



Choisissez votre disponibilité :

## Configurer les périphériques

Sélectionnez votre modèle de casque dans Micro et Haut-Audio afin d'utiliser le périphérique que vous souhaitez.



Lorsque vous êtes en télétravail, choisissez "Travail depuis le domicile" dans le menu déroulant.

Tant que SoftPhone est activé, vous recevez les alertes d'appel dans la fenêtre de l'application MiCollab et vous pouvez répondre directement depuis votre PC.

## Premier démarrage du logiciel

Il faut cliquer sur "Accepter", puis cliquer dans la case où apparaît votre identifiant, et enfin cliquer sur "Suivant".

