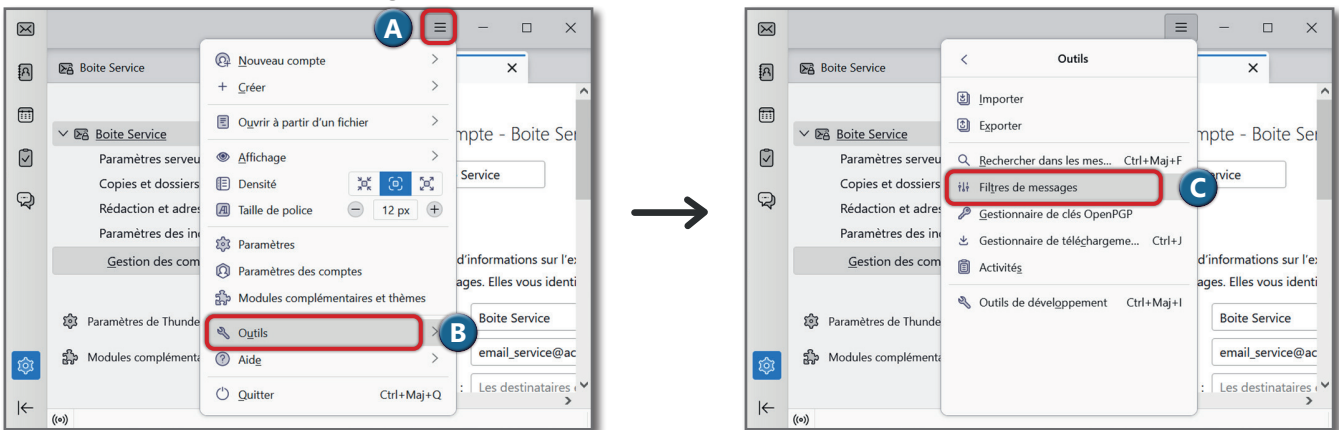


THUNDERBIRD - FILTRER SES E-MAILS

Paramétrez Thunderbird de manière à classer automatiquement vos messages en les filtrant.
Ces filtres permettent de déplacer des messages vers des dossiers, les supprimer, etc.

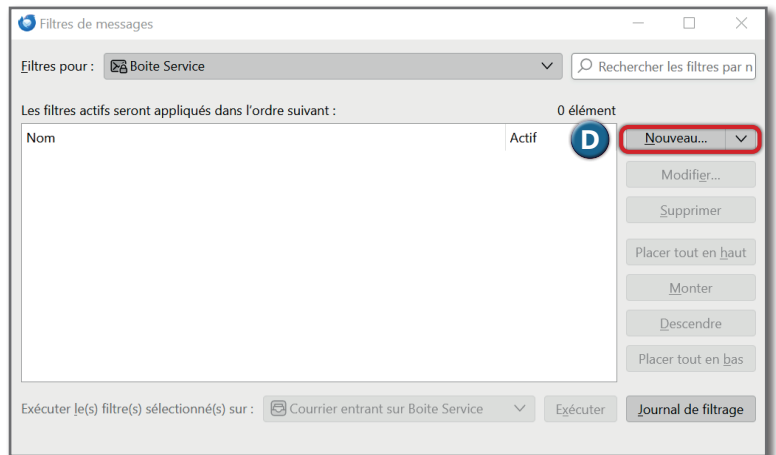
1. AFFICHER L'OUTIL FILTRES DE MESSAGES

- A** Cliquez sur l'icône "hamburger" (3 barres empilées) pour afficher les options disponibles.
- B** Choisissez "Outils".
- C** Cliquez sur "Filtres de messages".



2. AJOUTER UN NOUVEAU FILTRE

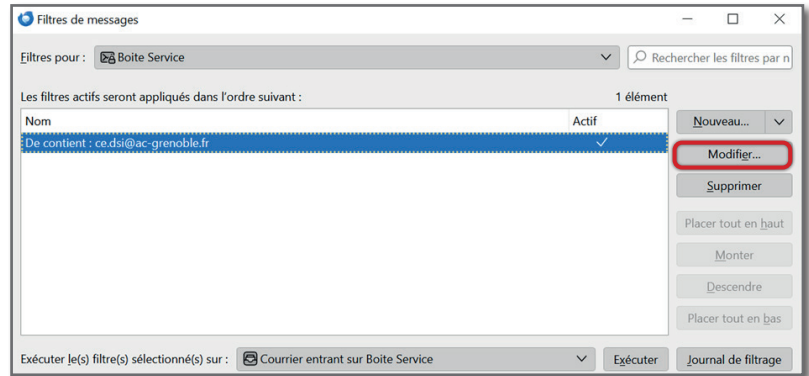
- D** Cliquez sur "Nouveau filtre".
- E** Donnez un nom parlant à ce filtre.
- F** Choisissez à quel moment le filtre s'exécute.
- G** Choisissez les conditions que doit remplir un e-mail pour être traité par ce filtre : le critère (sujet, etc). Le '+' sur la droite permet d'ajouter des conditions.
- H** Choisissez l'action que le filtre entreprend si ses conditions sont remplies (déplacer le message vers un dossier spécifique, le marquer comme lu, le supprimer, etc).
- I** Configurez les détails supplémentaires de l'action.
- J** Configurez Une fois que vous avez défini les conditions et les actions, cliquez sur «OK» pour enregistrer le filtre.



3. MODIFIER UN FILTRE

Cliquez sur "Modifier".

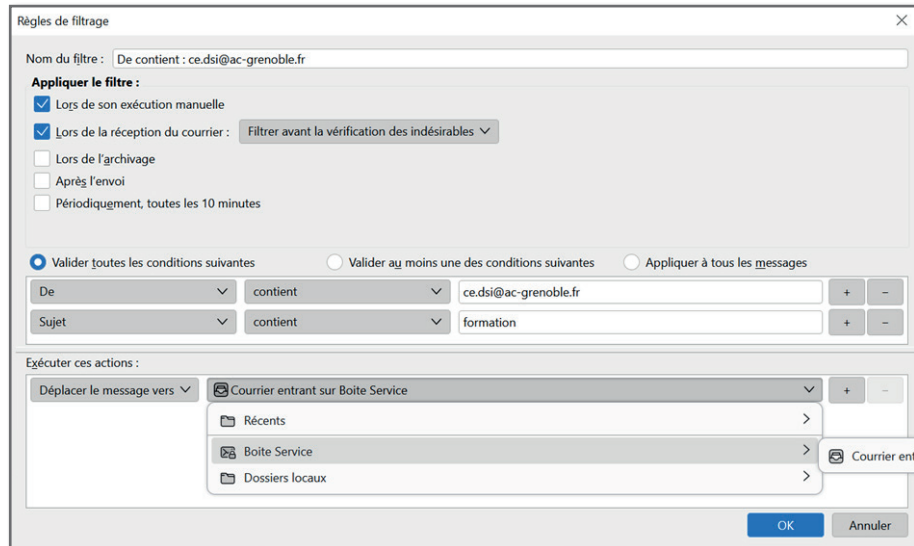
Effectuez les modifications nécessaires, puis cliquez sur 'OK' pour enregistrer les modifications.



Exemple

On cherche à filtrer les e-mails lors de leur arrivée provenant de l'expéditeur ce.dsi@ac-grenoble.fr et dont le sujet est la formation, pour les ranger de le dossier FORMATION créé au préalable dans Thunderbird.

Pour faire ceci, il faut configurer une première condition en choisissant 'de' qui contient 'ce.dsi@ac-grenoble.fr', puis ajouter une nouvelle règle avec le bouton '+' dont la condition est 'Sujet' qui contient 'formation' ; bien cocher 'Valider toutes les conditions suivantes' afin que les 2 conditions soient utilisées pour filtrer. Dans la partie "Exécuter ces actions", il faut choisir de déplacer ce message vers le Courrier entrant de la boîte concernée, puis choisir le dossier FORMATION. Enfin cliquer sur 'OK' pour enregistrer le filtre.



4. TESTER UN FILTRE

Pour vous assurer que le filtre fonctionne comme prévu, vous pouvez :

- l'exécuter manuellement en le sélectionnant et en cliquant sur 'Exécuter', ce qui va traiter tout le dossier sélectionné ;
- sélectionner un message qui devrait être affecté par le filtre en faisant un clic droit et en choisissant 'Appliquer les filtres', ce qui ne va traiter que ce message conformément aux règles du filtre.

